

LE PARC LOCATIF SOCIAL

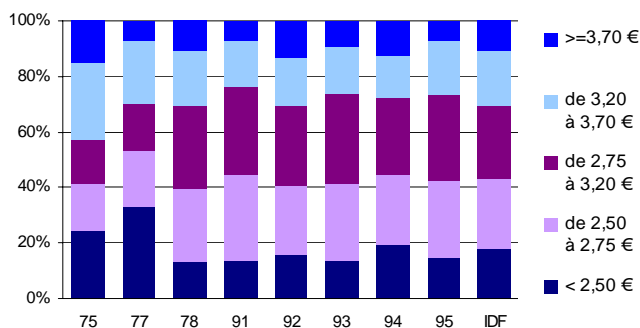
Le parc locatif social en 2006

	Nombre de logements	Part des logements individuels	Part des logements conventionnés	Logements mis en service en 2005	Taux de vacance	Taux de mobilité
Paris	217 440	0,1%	61,6%	3 154	1,6%	5,4%
Hauts-de-Seine	186 141	0,8%	77,5%	1 798	2,0%	6,9%
Seine-Saint-Denis	202 919	2,0%	90,8%	850	1,7%	5,9%
Val-de-Marne	159 579	1,2%	81,3%	1 724	2,3%	6,6%
Petite Couronne	548 639	1,4%	83,5%	4 372	2,0%	6,5%
Seine-et-Marne	91 552	9,4%	93,1%	1 262	2,2%	9,5%
Yvelines	113 637	5,4%	87,5%	1 177	2,2%	8,1%
Essonne	97 533	4,0%	91,7%	925	2,3%	8,6%
Val-d'Oise	109 916	6,5%	92,3%	1 071	1,8%	6,9%
Grande Couronne	412 638	6,3%	91,0%	4 435	2,1%	8,2%
Île-de-France	1 178 717	2,8%	82,1%	11 961	2,0%	6,8%

Répartition du parc selon la catégorie d'organisme gestionnaire

	Office public HLM	OPAC	Entreprise sociale de l'habitat	SEM	Autre organisme
Paris	0	89 551	44 409	79 705	3 775
Hauts-de-Seine	82 688	11 645	73 590	11 909	6 309
Seine-Saint-Denis	85 990	6 962	90 960	15 662	3 345
Val-de-Marne	33 465	37 674	68 961	17 108	2 371
Petite Couronne	202 143	56 281	233 511	44 679	12 025
Seine-et-Marne	21 509	16 107	50 812	947	2 177
Yvelines	1 877	22 776	77 117	7 939	3 928
Essonne	794	12 701	77 311	4 594	2 133
Val-d'Oise	13 004	13 011	77 781	783	5 337
Grande Couronne	37 184	64 595	283 021	14 263	13 575
Île-de-France	239 327	210 427	560 941	138 647	29 375

Loyers mensuels moyens par m² de surface corrigée



Source : DREIF, enquête Parc Locatif Social au 1^{er} janvier 2006

direction
régionale
de l'Équipement
Île-de-France

direction
régionale
de l'Équipement
Île-de-France

DHRU

Cellule
Statistique
Urbanisme
Logement

21,23 rue Miollis
75732 Paris cedex 15

tél : 01.40.61.86.55
fax : 01.40.61.83.00
mél : csul.dreif@equipement.gouv.fr

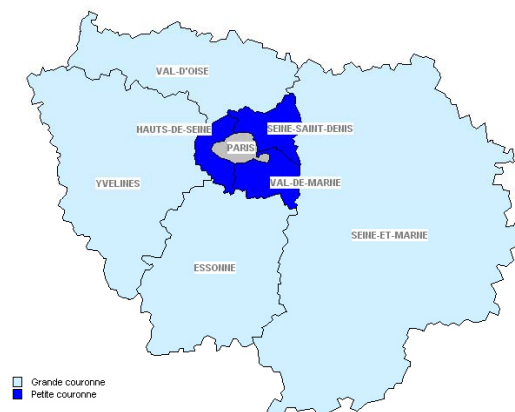


Retrouvez nos publications en ligne sur le site :

<http://www.ile-de-france.equipement.gouv.fr>

- A la rubrique "Notes de conjoncture/stats", "habitat-logement", les résultats des exploitations de nos bases de données et de nos enquêtes :
 - la construction neuve (Sitel)
 - la commercialisation des logements neufs (ECLN)
 - le parc locatif social (EPLS)
- A la rubrique "Catalogue des publications" nos dernières études :
 - Le parc locatif social en Île-de-France du 1^{er} janvier 2002 au 1^{er} janvier 2004
 - La commercialisation des logements neufs en Île-de-France de 1995 à 2004
 - La construction neuve en Île-de-France de 1990 à 2004
 - Le parc locatif social en Île-de-France – Zoom 2004
 - Les surfaces (en SHON) comparées des logements ordinaires et des locaux en Île-de-France de 1990 à 2005
 - Les attributions dans le parc social francilien en 2005

Le logement en 2006 en Île-de-France



direction
régionale
de l'Équipement
Île-de-France

LA CONSTRUCTION NEUVE

Nombre de logements autorisés en 2006

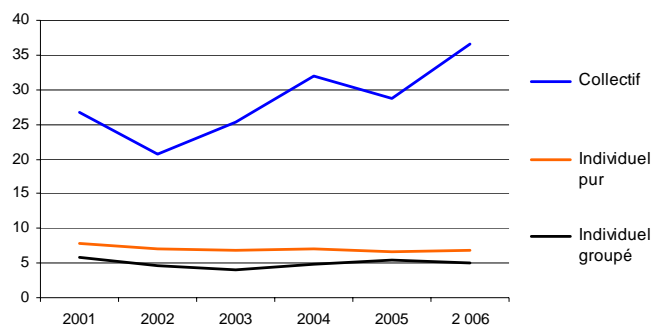
	Collectif	Individuel groupé	Individuel pur	Total logements ordinaires	Logements en résidence	Total tous logements
Paris	3 113	22	2	3 137	297	3 434
Hauts-de-Seine	5 960	388	227	6 575	606	7 181
Seine-Saint-Denis	5 809	421	366	6 596	1 322	7 918
Val-de-Marne	5 314	481	438	6 233	1 090	7 323
Petite Couronne	17 083	1 290	1 031	19 404	3 018	22 422
Seine-et-Marne	5 220	1 546	2 336	9 102	116	9 218
Yvelines	3 358	743	1 234	5 335	942	6 277
Essonne	4 477	896	1 378	6 751	159	6 910
Val-d'Oise	3 413	597	808	4 818	383	5 201
Grande Couronne	16 468	3 782	5 756	26 006	1 600	27 606
Ile-de-France	36 664	5 094	6 789	48 547	4 915	53 462

Nombre de logements commencés en 2006

	Collectif	Individuel groupé	Individuel pur	Total logements ordinaires	Logements en résidence	Total tous logements
Paris	3 165	6	4	3 175	600	3 775
Hauts-de-Seine	3 716	326	146	4 188	414	4 602
Seine-Saint-Denis	4 255	330	287	4 872	352	5 224
Val-de-Marne	4 572	384	365	5 321	161	5 482
Petite Couronne	12 543	1 040	798	14 381	927	15 308
Seine-et-Marne	4 408	1 529	2 043	7 980	477	8 457
Yvelines	2 264	518	1 133	3 915	376	4 291
Essonne	2 240	587	1 085	3 912	409	4 321
Val-d'Oise	2 263	483	725	3 471	337	3 808
Grande Couronne	11 175	3 117	4 986	19 278	1 599	20 877
Ile-de-France	26 883	4 163	5 788	36 834	3 126	39 960

Évolution du nombre de logements ordinaires autorisés

en milliers de logements



Source : DREIF, Sitadel - données en date de prise en compte

LA CONSTRUCTION NEUVE

SHON des locaux autorisés en 2006

en milliers de m²

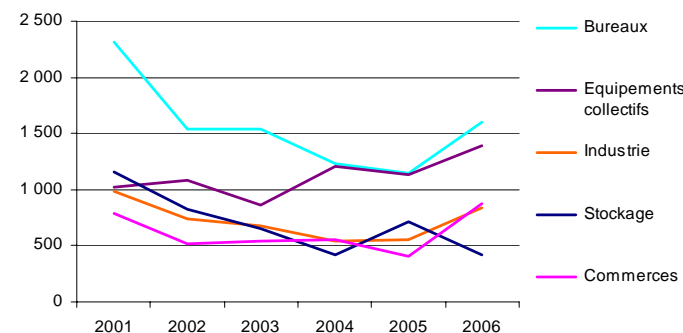
	Bureaux	Commerces	Industrie	Stockage	Equipements collectifs	Total
Paris	140,1	43,1	27,7	3,1	131,7	396,3
Hauts-de-Seine	458,7	59,8	15,2	25,0	248,9	869,8
Seine-Saint-Denis	201,2	159,9	135,9	27,8	209,7	757,8
Val-de-Marne	107,5	42,9	29,5	57,5	202,1	471,8
Petite Couronne	262,7	180,5	110,4	660,7	2 099,4	
Seine-et-Marne	242,0	326,1	190,2	197,8	219,4	1 245,0
Yvelines	264,4	109,5	81,4	30,1	163,1	672,4
Essonne	138,0	68,0	187,1	18,9	132,3	572,3
Val-d'Oise	54,8	64,1	168,4	59,6	86,1	509,3
Grande Couronne	699,2	567,7	627,1	306,5	600,9	2 999,1
Ile-de-France	1 606,7	873,4	835,4	420,0	1 393,3	5 494,8

SHON des locaux commencés en 2006

	Bureaux	Commerces	Industrie	Stockage	Equipements collectifs	Total
Paris	56,0	23,6	13,9	3,6	161,4	305,8
Hauts-de-Seine	406,8	45,5	42,7	6,3	108,9	622,2
Seine-Saint-Denis	165,8	36,7	30,6	18,9	123,0	389,2
Val-de-Marne	135,1	71,5	30,4	57,5	106,9	406,5
Petite Couronne	707,6	153,7	103,6	82,8	338,9	1 417,9
Seine-et-Marne	72,8	141,0	90,6	277,5	170,4	798,8
Yvelines	352,2	80,3	61,3	43,5	118,2	666,7
Essonne	41,3	69,6	64,4	97,2	140,1	426,7
Val-d'Oise	56,9	32,1	166,8	53,0	107,2	437,0
Grande Couronne	523,2	323,1	383,1	471,2	535,9	2 329,2
Ile-de-France	1 286,9	500,4	500,6	557,6	1 036,2	4 052,9

Évolution de la SHON des locaux autorisés

en milliers de m²



Source : DREIF, Sitadel - données en date de prise en compte

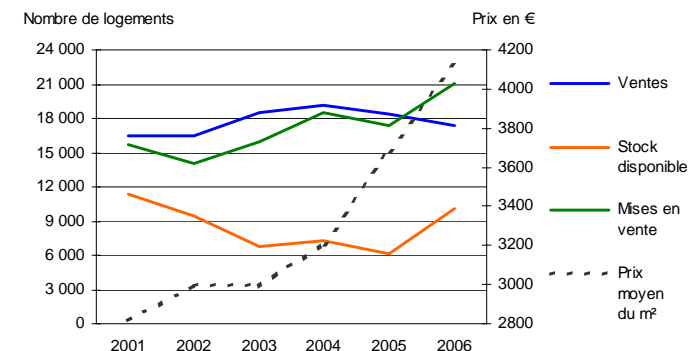
LE MARCHÉ DU LOGEMENT NEUF

Le marché en 2006

Logements collectifs	Mises en vente	Ventes	Stocks disponibles	Prix du m ² (en €)
Paris	831	736	443	7 769
Hauts-de-Seine	3 948	3 529	2 058	5 146
Seine-Saint-Denis	2 558	2 425	1 015	3 326
Val-de-Marne	3 153	2 632	1 281	4 181
Petite Couronne	9 659	8 586	4 354	4 377
Seine-et-Marne	3 911	2 980	1 988	3 375
Yvelines	1 787	1 824	737	3 895
Essonne	2 777	1 666	1 511	3 376
Val-d'Oise	2 072	1 570	1 086	3 352
Grande Couronne	10 547	8 040	5 322	3 496
Ile-de-France	21 037	17 362	10 119	4 127

Logements individuels	Mises en vente	Ventes	Stocks disponibles	Prix de vente (en k€)
Paris	2	12	2	1 029
Hauts-de-Seine	200	172	68	470
Seine-Saint-Denis	212	153	116	268
Val-de-Marne	163	164	73	367
Petite Couronne	575	489	257	372
Seine-et-Marne	994	1 094	597	345
Yvelines	531	404	272	405
Essonne	465	523	155	307
Val-d'Oise	303	262	148	308
Grande Couronne	2 293	2 283	1 172	343
Ile-de-France	2 870	2 784	1 431	351

Évolution du marché des logements collectifs neufs



Source : DREIF, ECLN