

Le réveil d'un faubourg parisien

RÉNOVATION URBAINE

À la Goutte d'Or, la réhabilitation se concrétise

Dossier complexe de l'urbanisme parisien, le quartier de la Goutte d'Or débute sa mutation. Foncière Logement s'y implique activement.

À l'écart des touristes, derrière la butte Montmartre, le faubourg parisien de Château Rouge-Goutte d'Or est en plein changement. Depuis 2010, les premiers programmes immobiliers sortent de terre. Ils préfigurent une mutation à l'œuvre : démolitions des immeubles vétustes, création de logements mo-

dernes et de plusieurs résidences étudiantes, installation de commerces et de services de proximité, aménagement de places et de jardins... Les germes du renouveau sont plantés.

La Goutte d'Or, c'est toute une histoire. Celle d'un quartier parmi les plus populaires de la capitale qui, au fil des décennies, s'est dégradé. Mal logement, squats, immeubles vétustes, difficultés sociales s'y accumulent. Le charme ouvrier du faubourg d'antan a laissé place à une situation inextricable.

chaque cour est traité de manière individualisée. Avec une urgence donnée aux logements frappés d'insalubrité.

Sur le terrain, élus, partenaires publics mais aussi habitants et associations bataillent ferme pour changer la donne. Foncière Logement s'est engagée activement à leurs côtés avec pas moins de sept programmes, dont cinq déjà livrés. Avec une idée force : la mixité participera à instaurer un nouveau contrat social durable à la Goutte d'Or.

Ilot par ilot, immeuble par immeuble

Depuis 2002, un grand projet de réhabilitation est lancé. Mais traiter ce secteur parisien en rénovation urbaine n'a rien d'une évidence, tant il échappe aux principes académiques de l'urbanisme... Une approche fine, au cas par cas, est aujourd'hui privilégiée afin de préserver « l'âme du quartier ». Chaque rue, chaque ilot, chaque immeuble,



REPÈRES

LE PROJET URBAIN DE LA GOUTTE D'OR

- Des équipements publics : crèche, halte-garderie, centre musical, lieu de culte.
- Une requalification urbaine : des nouvelles places et squares, la création du jardin Alain-Bashung.
- Une vie de quartier : des résidences étudiantes, des locaux associatifs, un centre social, de nombreux locaux d'activités commerciales.
- Des reconstructions ou réhabilitations : entre 2009 et 2012, quelque 272 logements sont ou seront livrés.

ZOOM SUR...

Foncière Logement à la Goutte d'Or

1 10 RUE LÉON

4 logements PLS ;
Livré en août 2010 ;
Promoteur Sodearif ;
architectes Janine Galiano
et Philippe Simon.



L'une des spécificités de ce quartier parisien en cours de rénovation urbaine est de ne pouvoir accueillir que de petites opérations. Un défi que Foncière Logement a relevé.



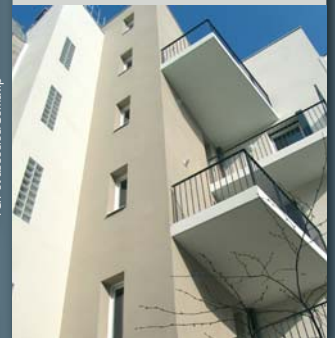
5 51 RUE DES POISSONNIERS

7 logements PLS ;
Livré en décembre 2010 ;
Promoteur Sodearif ;
architecte Agence in Space.



6 33 RUE MYRHA 6 RUE LÉON

4 logements PLS ;
Livré en mars 2011 ;
Promoteur Sodearif ;
Fundamental Architecture.



2 22-24 RUE MYRHA

12 logements PLS ;
Livré en janvier 2011 ;
Promoteur Sodearif ;
architecte Daniel Kahane.



3 7 RUE LAGHOAT

5 logements PLS ;
Livré en décembre 2010 ;
Promoteur Sodearif ;
architectes Janine Galiano
et Philippe Simon.



4 43 RUE MYRHA

4 logements PLS ;
Livré en mars 2011 ;
Promoteur Sodearif ;
Fundamental Architecture.



7 22-26 RUE DE JESSAINT

En cours de chantier...
10 logements PLS ;
Livraison prévue
en août 2011 ;
Promoteur Sodearif ;
architecte Laurent Niget.

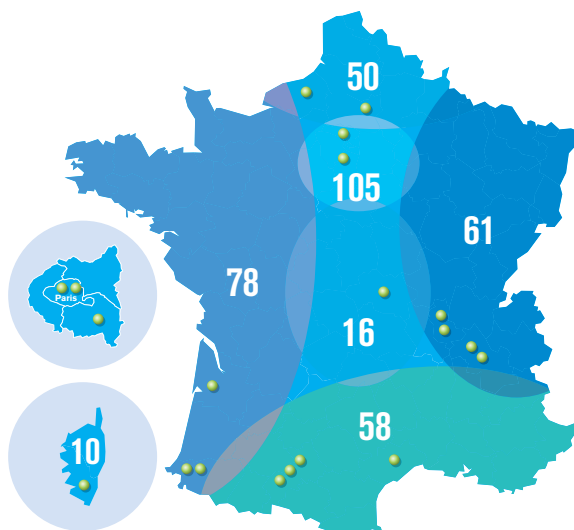
L'ACTU

VISITE GUIDÉE AVEC DANIEL VAILLANT

Le 17 mars dernier, une inauguration des programmes réalisés par Foncière Logement à Château-Rouge a été organisée. Le maire du 18^e arrondissement de Paris, Daniel Vaillant, a accompagné les représentants de Foncière Logement. L'occasion de faire le point sur les avancées concrètes obtenues dans le quartier.



Répartition en nombre de logements



C'EST LIVRÉ

378

C'est le nombre de logements livrés par Foncière Logement en mars 2011.
339 en logements conventionnés et **39** dans les quartiers en rénovation urbaine.



Actions Foncière est une publication de Foncière Logement
3 rue de l'Arrivée - BP 209 - 75749 Paris cedex 15
conception et réalisation : **semnse**